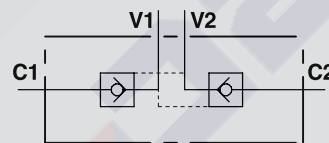


VALVOLE DI BLOCCO PILOTATE CON OCCHIO ORIENTABILE

DOUBLE PILOT OPERATED CHECK VALVE WITH ADJUSTABLE BANJO UNION

TIPO / TYPE
VBPDE SC

SCHEMA IDRAULICO
HYDRAULIC DIAGRAM



IMPIEGO:

Valvola utilizzata per bloccare in posizione un cilindro in entrambi i sensi, consentendo il flusso in una direzione ed impedendolo in senso contrario fino a quando non viene applicata la pressione di pilotaggio. Questa valvola è stata studiata appositamente per cilindri con interasse molto corto. La cartuccia di ritegno fa anche da occhio per il fissaggio consentendone la rotazione a 90° previo sbloccaggio del dado.

MATERIALI E CARATTERISTICHE:

Corpo: acciaio zincato.
Componenti interni: acciaio temprato termicamente e rettificato.
Guarnizioni: BUNA N standard.
Tenuta: a cono guidato. Trafilamento trascurabile.

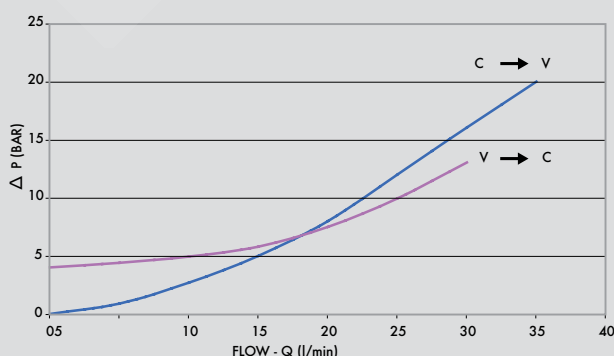
MONTAGGIO:

Collegare V1 e V2 all'alimentazione, collegare C1 direttamente al cilindro tramite vite cava da 3/8" e C2 al cilindro tramite appositi raccordi a occhio.

A RICHIESTA

- V1 e V2 da 1/4"
- senza guarnizione OR sul pilota

PERDITE DI CARICO PRESSURE DROP CURVE



USE AND OPERATION:

Pilot check valves are used to block the cylinder in both directions. Flow is free in one direction and blocked in the reverse direction until pilot pressure is applied. This valve is ideal for very short cylinders. The valve cartridge can also serve as banjo fitting, allowing a 90° rotation after loosening the nut.

MATERIALS AND FEATURES:

Body: zinc-plated steel.
Internal parts: hardened and ground steel.
Seals: BUNA N standard.
Leakage: Guided poppet - negligible leakage.

CONNECTIONS:

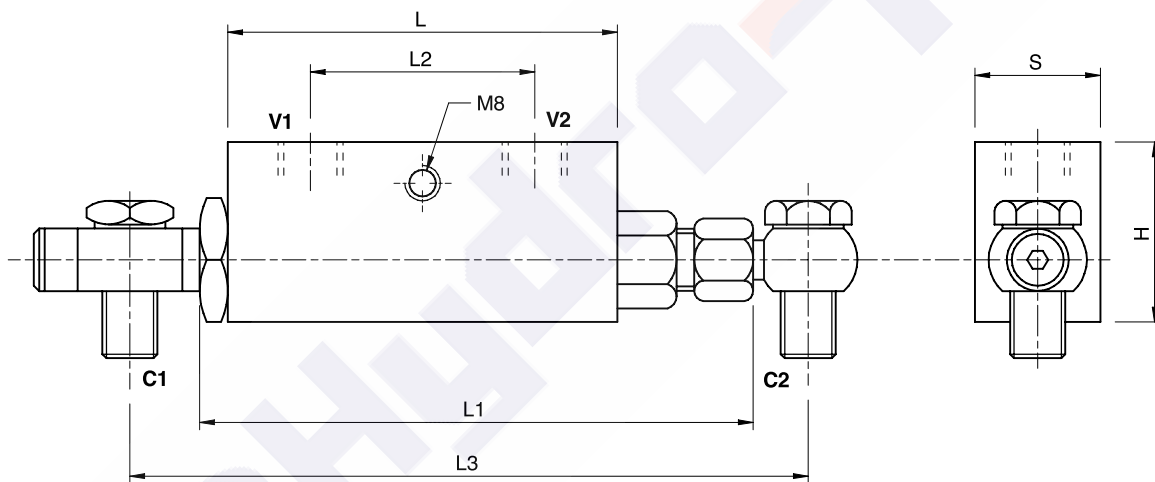
Connect V1 and V2 to the supply, connect C1 directly to the cylinder through the 3/8" screw and C2 to the cylinder through the banjo.

ON REQUEST

- 1/4" V1 and V2
- without seal on pilot piston

Temperatura olio: 50°C - Viscosità olio: 30 cSt
Oil temperature: 50° C - Oil viscosity: 30 cSt

CODICE CODE	SIGLA TYPE	RAPP. PILOT PILOT RATIO	PORTATA MAX MAX FLOW Lt. / min	PRESSIONE MAX MAX PRESSURE Bar	PRESSIONE APERTURA CRACKING PRESSURE Bar
V0112	VBPDE 3/8" L SC	1 : 5,5	30	350	4



CODICE CODE	SIGLA TYPE	V1 - V2 GAS	C1 - C2 mm	L mm	L1 mm	L2 mm	L3 mm	H mm	s mm	PESO WEIGHT kg
V0112	VBPDE 3/8" L SC	G 3/8"	12L	64	106	36	136	40	30	0,654

Attacchi DIN 2353 Fittings to DIN 2353